

**We create  
and share  
your story.**

FEMMES

**BOLD**  
MAGAZINE

CONNECT 4DC



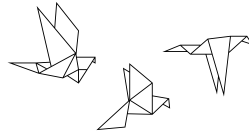
**Depuis sa création en 2011, *Bold* a su s'imposer comme le magazine lifestyle et culturel de référence au Luxembourg ainsi que dans la Grande Région. Véritable prescripteur en matière d'actualité culturelle, *Bold* est le seul média à mettre en avant le meilleur de la scène locale et internationale dans chaque édition. Exigeant, tant au niveau éditorial que de sa direction artistique, *Bold* présente des artistes et des créateurs à la renommée internationale ●**



# BOLD

MAGAZINE

LE MAGAGINE LIFESTYLE DE RÉFÉRENCE  
AU LUXEMBOURG ET DANS LA GRANDE RÉGION



## Nos solutions print

---

Avec un condensé de l'actualité lifestyle, culturelle et urbaine, au Luxembourg mais également à l'étranger, *Bold* propose une multitude de news sur la culture, la mode ou encore le lifestyle. Édité à 20 200 exemplaires tous les deux mois, le magazine est ainsi parvenu à fidéliser son lectorat, faisant de sa sortie un événement à ne pas manquer.

# 6

**Éditions par an**  
**Magazine bi-mestriel**

### Les cahiers

#### CULTURE

Toute l'actualité culturelle au Luxembourg et dans la Grande Région articulée autour d'entretiens exclusifs.

#### SOCIETY

Un regard pointu et critique sur le monde qui nous entoure et les sujets de société qui font l'actualité.

#### TRENDS

Toutes les tendances du moment réunies en un seul cahier.

#### LIFESTYLE

Le meilleur de l'art de vivre à chaque édition.

## Distribution : 20 200 exemplaires par édition

---

2 000 + 1 300 + 13 000 + 3 900

**Exemplaires distribués dans les salles d'attente** dédiés à la consultation : commerces, restaurants, hôtels, crèches, écoles, instituts de beauté et coiffeurs.

**Exemplaires adressés à nos abonnés,** et aux directeur(ice)s marketing et communication

**Magazines en distribution urbaine** dans des présentoirs extérieurs (37 boxes)

**Magazines envoyés dans des lieux choisis pour nos lecteurs**  
**Lieux tendances :**

boutiques, bars, restaurants, hôtels...

**Lieux culturels :** musées, centres culturels, salles de spectacles... au Luxembourg et à la frontière française

**Lieux professionnels :** entreprises, banques...

## Cible

Si *Bold* cible majoritairement les jeunes urbains, son lectorat se compose d'actifs entre 25 et 45 ans qui vivent et travaillent au Grand-Duché, mais également de nombreux frontaliers qui viennent chaque jour au Luxembourg. Bénéficiant d'un pouvoir d'achat élevé, le lectorat de *Bold* est intéressé par son pays et par ce qui se passe au-delà de ses frontières. Passionnés par leur environnement et naturellement prescripteurs, ses lecteurs ont une multitude de centres d'intérêt.

**Public mixte**  
(55 % d'hommes  
et 45 % de femmes)  
**actif, entre 25 et 55 ans,**  
**résidents, « expats »**  
**et frontaliers.**

### UNE AUDIENCE QUALIFIÉE



DE NOS LECTEURS  
**FONT PARTIE DE LA CSP  
LA PLUS FAVORISÉE**



DE NOS  
LECTEURS  
**SONT ACTIFS**

### UNE AUDIENCE DYNAMIQUE



DE NOS LECTEURS  
ONT ENTRE  
**25 ET 50 ANS**



DE NOS LECTEURS  
**VIVENT EN VILLE ET  
DANS SES QUARTIERS**

### UNE AUDIENCE MULTICULTURELLE



DE NOS LECTEURS  
PARLENT  
**LUXEMBOURGEOIS**



DE NOS LECTEURS  
PARLENT  
**ANGLAIS**

## En chiffre

**BOLD** EST LA RÉFÉRENCE DE LA CULTURE URBAINE DE LA GRANDE RÉGION



+ de **35 000**  
LECTEURS RÉSIDENTS

**N°1 DE LA PRESSE  
LIFESTYLE ET  
CULTURELLE**

+ de **15 000**  
LECTEURS FRONTALIERS

**6**  
ÉDITIONS PAR AN

**37**  
BOXES EXTÉRIEURES

**12%**  
D'AUGMENTATION  
DU LECTORAT EN 1 AN

(CF : ÉTUDE TNS ILRES PLURIMÉDIA 2020)



## Nos solutions digitales

---

Culture, mode et lifestyle : **www.boldmagazine.lu** offre aux internautes un condensé des informations à ne pas manquer au Luxembourg et dans la Grande Région, sans oublier les portraits et interviews que vous ne retrouverez qu'ici. Bien dans son époque, précurseur, un brin irrévérencieux et forcément audacieux, *Bold* vous accompagne en ligne et sur les réseaux sociaux. Une sorte de « way of life » à suivre au quotidien...

## Diffusion

---



**www.boldmagazine.lu**



**newsletter**



**@boldmagazine.lu**



**@boldmaglux**

**12 000**

**visiteurs unique par mois**

**18%**

**de taux d'ouverture**

**± 10 500**

**abonnés**

**± 5000**

**abonnés**

## Audience

---

### SEXE

**54 %** de femmes consultent le site  
**46 %** d'hommes consultent le site

### ÂGE

18 à 24 ans : **18 %**  
 25 à 34 ans : **27 %**  
 35 à 44 ans : **18 %**  
 45 à 54 ans : **16 %**  
 55 à 64 ans : **11 %**  
 + de 65 ans : **10 %**

### APPAREILS UTILISÉS

**47 %** des internautes consultent le site depuis leur mobile  
**51 %** des internautes consultent le site depuis leur ordinateur

### LIEU DE RÉSIDENCE

Luxembourg et Grande Région : **74 %**

# Calendrier

---

**n° 72**

**janvier / février**

Sortie le 20 janvier  
Remise matériel le 7 janvier\*

**n° 73**

**mars / avril**

Sortie le 17 mars  
Remise matériel le 4 mars\*

**n° 74**

**mai / juin**

Sortie le 16 mai  
Remise matériel le 2 mai\*

**n° 75**

**juillet / août**

Sortie le 21 juillet  
Remise matériel le 4 juillet\*

**n° 76**

**septembre / octobre**

Sortie le 19 septembre  
Remise matériel le 5 septembre\*

**n° 77**

**novembre / décembre**

Sortie le 17 novembre  
Remise matériel le 3 novembre\*



Réservation au plus tard **10 jours** précédant la date de remise du matériel.

Pour les encarts, réservation **20 jours** au plus tard avant la date de remise du matériel.

\***Les dates sont susceptibles d'évoluer** en fonction des produits annexes distribués dans le magazine. Veuillez prendre contact avec la régie pour valider les dates.

**Remise du matériel avant 16h.**



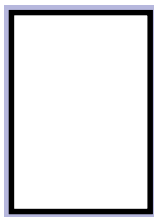


# Nos supports publicitaires, tarifs et formats

FEMMES **BOLD**  
MAGAZINE

# Formats print

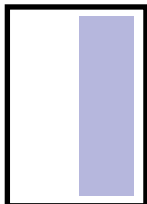
---



## 1 page

211 x 273 mm

+ 5 mm de bords perdus



## 1/2 page verticale cadrée

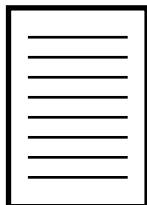
92 x 260 mm



## 2 x 1 page

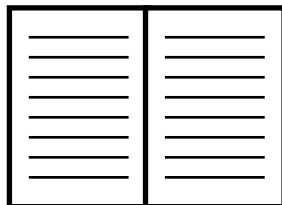
422 x 273 mm

+ 5 mm de bords perdus



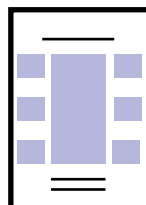
## Publireportage

1 page



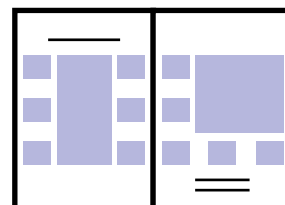
## Publireportage

2 x 1 page



## Éditorial

1 page



## Éditorial

2 x 1 page



Remise des éléments 3 jours ouvrables avant publication, à envoyer à [studio@wateditions.lu](mailto:studio@wateditions.lu)

**Fichiers à fournir :** PDF en haute résolution, Illustrator® EPS, Photoshop®. Inclure les imports (images, logos, polices...). Formats : résolution 300 DPI - CMJN, fichiers remis pour Mac par mail.

Pour chaque support, une fiche technique explicative détaillée est disponible à la demande ou téléchargeable sur [www.wateditions.lu](http://www.wateditions.lu) à la rubrique media kit.

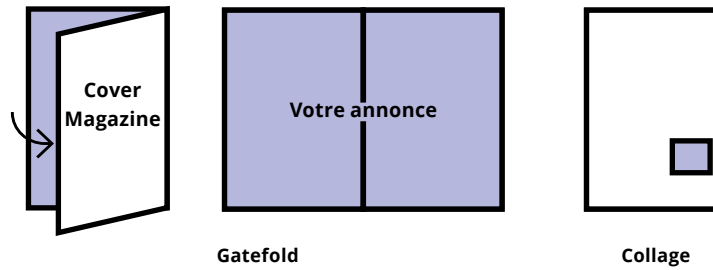
# Tarifs print

Formats	Dimensions	Tarifs*
<b>COVER</b>		
2 <sup>ème</sup> de couverture	211 x 273 mm**	3900 €
2 <sup>ème</sup> de couverture panoramique	422 x 273 mm**	7900 €
3 <sup>ème</sup> de couverture	211 x 273 mm**	3500 €
4 <sup>ème</sup> de couverture	211 x 273 mm*	4900 €
<b>PUBLICITÉS IMAGE</b>		
1/2 page verticale cadrée	92 x 260 mm	1590 €
1 page simple	211 x 273 mm*	2990 €
Prima Posta (1 <sup>ère</sup> position)	211 x 273 mm*	3500 €
Annonce (2 <sup>ème</sup> position)	211 x 273 mm*	3400 €
Annonce (3 <sup>ème</sup> position)	211 x 273 mm*	3300 €
2 x 1 page	422 x 273 mm*	5250 €
2 x 1 page (1 <sup>ère</sup> position)	422 x 273 mm*	5900 €
2 x 1 page (2 <sup>ème</sup> position)	422 x 273 mm*	5700 €
<b>PUBLICITÉS RÉDACTIONNELLES</b>		
Publireportage 1 page	211 x 273 mm*	3500 € (si le texte est rédigé par nos soins)
		3300 € (si le texte est fourni)
Publireportage 2 x 1 page	422 x 273 mm*	5500 € (si le texte est rédigé par nos soins)
		5300 € (si le texte est fourni)
Éditorial 1 page	211 x 273 mm*	3300 €
Éditorial 2 x 1 page	422 x 273 mm*	4850 €

\* Vous devez ajouter **5 millimètres de bords perdus** en plus des dimensions indiquées ainsi que **des traits de coupe**.

\*\* Pour la 2<sup>ème</sup> et la 3<sup>ème</sup> de couverture, vous devez ajouter **7 millimètres de bords perdus sans trait de coupe**.

## Tarifs et formats print - spécial



Formats	Dimensions	Tarifs*	Frais Techniques
---------	------------	---------	------------------

### ENCARTS

Mise sous film (en 4 <sup>ème</sup> de couverture) - 50 g	211 x 273 mm max.	6700 €	Nous consulter
Jeté (jetage aléatoire) - 50 g	201 x 263 mm max.	6100 €	Nous consulter
Collé en page intérieure ou couverture / encartage	Nous consulter	Sur demande	Nous consulter

### AUTRES FORMATS

Gatefold	422 x 273 mm	7900 €	Nous consulter
Collage d'une carte en C1	85 x 45 mm	6500 €	Nous consulter



**Emplacement préférentiel :** +15 % - choix du cahier en page de droite.

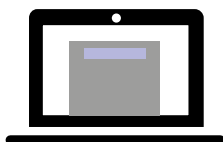
**Les remises (agence et répétition) :** s'appliquent hors frais techniques.  
Les annonces mises en page par le studio sont utilisables uniquement dans nos titres.

\* **Frais de mise en page :** 100 € la demi-page / 150 € la page.

# Formats web

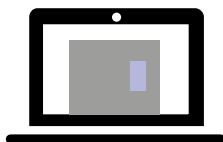
## PUBLICITÉS IMAGE

### Leaderboard (ROS\* x4)



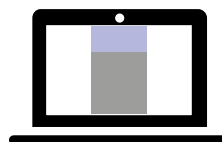
Site web  
729 x 90 px

### Halfpage (ROS\* x4)



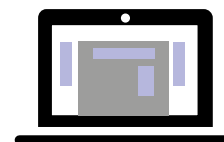
Site web  
300 x 600 px

### Sponsoring Newsletter



Site web  
600 x 300 px

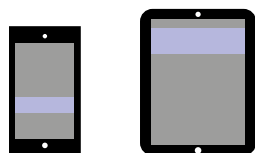
### Roadblock



Leaderboard  
dans les différents formats :  
site web, mobile et tablette

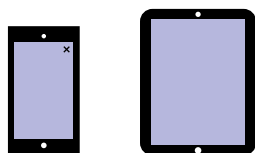
Halfpage  
dans les différents formats :  
site web, mobile et tablette

Deux images de fond  
de 140 px de large et de 900 px  
minimum de haut  
(2500 px maximum)  
qui ne sont visibles que sur  
ordinateur.



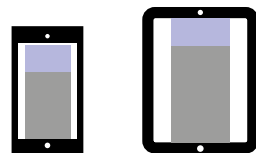
Mobile  
320 x 50 px

Tablette  
768 x 90 px



Mobile  
320 x 480 px

Tablette  
728 x 1024 px



Mobile  
(NA)

Tablette  
(NA)

\*run of the site

## PUBLICITÉ RÉDACTIONNELLE

### Publireportage web



**Publireportage** : c'est un rédactionnel rédigé par notre journaliste qui se compose comme un article traditionnel. Il est mis en ligne sur le site et dans la newsletter, le jour de votre choix.

# Tarifs web

Appelations	Tarifs / semaine
<b>PUBLICITÉS IMAGES</b>	
Halfpage (flip interstitiel sur mobile et tablette)*	690 €
Leaderboard*	650 €
Roadblock	1500 €
Sponsoring Newsletter*	F 1 newsletter/semaine 500 € (le mardi) 2 newsletters/semaine 900 € (le mardi et le jeudi)
	B 1 newsletter/semaine 550 € (le mercredi)
<b>PUBLICITÉ RÉDACTIONNELLE</b>	
Publireportage web	1700 € (si le texte est fourni)
	1900 € (si le texte est rédigé par nos soins)



Remise des éléments 3 jours ouvrables avant publication, à envoyer à [studio@wateditions.lu](mailto:studio@wateditions.lu)  
Le prix indiqué inclut les déclinaisons de format.

**Fichiers à fournir :** Le client doit fournir le lien de redirection et les trois formats afin d'être visible sur tous les supports. Les formats autorisés sont : JPG, PNG, GIF pour les images en 72 DPI - RVB (recommandé : 50Ko - max. supporté par le site : 500Ko).

Pour chaque support, une fiche technique explicative détaillée est disponible à la demande ou téléchargeable sur [www.wateditions.lu](http://www.wateditions.lu) à la rubrique media kit.

\*Un seul fichier par format sera autorisé.

## Packages web et réseaux sociaux

---

### PACKAGE 1

1200 €\*

**2 semaines de publication** : leaderboard ou halfpage

### PACKAGE 2

1590 €\*

**2 semaines de publication** : leaderboard ou halfpage

**1 sponsoring** : newsletter ou agenda

(1 par semaine pour *Bold* le vendredi et le mardi ou le jeudi pour *Femmes*)

**1 post Facebook** : (1 photo et 1 texte) :

jour à définir (possibilité de le réaliser sous forme de concours)

### PACKAGE 3

2200 €\*

**3 semaines de publication** : leaderboard ou halfpage

**1 sponsoring** : newsletter ou agenda

(1 par semaine pour *Bold* le vendredi, 2 le mardi et le jeudi pour *Femmes*)

**1 post Facebook** : (1 photo et 1 texte) :

jour à définir (possibilité de le réaliser sous forme de concours)

**1 semaine de publication** : publiereportage web\*\* ou éditorial web\*\* ou roadblock

### PACKAGE 4

2500 €\*

**10 unités au choix. Détails sur demande**



**Pour les 4 offres :**

**Possibilité d'un concours Facebook ou Instagram : 200 €**

L'ensemble du package doit être publié dans **un délai de trois mois** après la date de signature du contrat.

Ils peuvent être publiés sur **www.femmesmagazine.lu** ou sur **www.boldmagazine.lu**

\*Le prix n'inclut pas la réalisation du matériel.

\*\*Pour un publiereportage web, la rédaction du texte est de 200 €



**Retrouvez nos tarifs sur  
[www.wateditions.lu](http://www.wateditions.lu)**



**Direction** : [maria.pietrangeli@wateditions.lu](mailto:maria.pietrangeli@wateditions.lu)  
**Rédaction Femmes** : [redaction@femmesmagazine.lu](mailto:redaction@femmesmagazine.lu)  
**Rédaction Bold** : [redaction@boldmagazine.lu](mailto:redaction@boldmagazine.lu)  
**Service commercial** : [julie.kieffer@wateditions.lu](mailto:julie.kieffer@wateditions.lu)  
**Studio graphique** : [studio2@wateditions.lu](mailto:studio2@wateditions.lu)

**74, rue Ermesinde L-1469 Luxembourg | T.: (+352) 26 20 16 20 | F: (+352) 26 45 84 94**

**[www.wateditions.lu](http://www.wateditions.lu)**