



**Depuis sa création en 2011, *Bold* a su s'imposer comme le magazine culture & lifestyle de référence au Luxembourg ainsi que dans la Grande Région. Véritable prescripteur en matière d'actualité culturelle, *Bold* est le seul média à mettre en avant le meilleur de la scène locale et internationale dans chaque édition. Exigeant, tant au niveau éditorial que de sa direction artistique, *Bold* présente des artistes et des créateurs à la renommée internationale, mais aussi les projets créatifs locaux les plus pointus... ●**

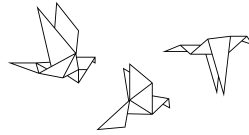
# BOLD

MAGAZINE

LE MAGAGINE LIFESTYLE DE RÉFÉRENCE  
AU LUXEMBOURG ET DANS LA GRANDE RÉGION



BOLD



## Nos solutions print

---

Avec un condensé de l'actualité *lifestyle*, culturelle et urbaine, au Luxembourg mais également à l'étranger, *Bold* propose une multitude de news sur la culture, la mode ou encore le design, la gastronomie et les phénomènes sociaux qui comptent. Édité à 20 200 exemplaires tous les deux mois, le magazine est ainsi parvenu à fidéliser son lectorat, faisant de sa sortie un événement à ne pas manquer.

6

éditions par an  
magazine bi-mestriel

### Les cahiers

#### CULTURE

Toute l'actualité culturelle au Luxembourg et dans la Grande Région articulée autour d'entretiens exclusifs.

#### SOCIETY

Un regard pointu et critique sur le monde qui nous entoure et les sujets de société qui font l'actualité.

#### TRENDS

Toutes les tendances du moment réunies en un seul cahier.

#### LIFESTYLE

Le meilleur de l'art de vivre à chaque édition : gastronomie, automobile, tourisme, montres, etc.

MEDIA KIT

## Distribution : 20 200 exemplaires par édition

---

2 000 + 1 200 + 13 000 + 4 000

#### Exemplaires distribués dans les salles d'attente

dédiés à la consultation : professions médicales, commerces, instituts de beauté, coiffeurs, crèches, écoles, restaurants et hôtels.

#### Exemplaires adressés à nos abonnés

Magazines en distribution urbaine dans des présentoirs extérieurs (37 boîtes)

#### Magazines envoyés dans des lieux choisis pour nos lecteurs

**Lieux tendances :** boutiques, bars, restaurants, hôtels...  
**Lieux culturels :** musées, centres culturels, salles de spectacles... au Luxembourg et en Moselle.  
**Lieux professionnels :** entreprises, banques...

## Cible

**Public mixte**  
(55 % d'hommes  
et 45 % de femmes)  
actif, entre 25 et 50 ans,  
résidents, « expats »  
et frontaliers.

Si *Bold* cible majoritairement les jeunes urbains, son lectorat se compose d'actifs entre 25 et 50 ans qui vivent et travaillent au Grand-Duché, mais également de nombreux frontaliers qui viennent chaque jour au Luxembourg. Bénéficiant d'un pouvoir d'achat élevé, le lectorat de *Bold* est intéressé par son pays et par ce qui se passe au-delà de ses frontières. Passionnés et naturellement prescripteurs, ses lecteurs ont une multitude de centres d'intérêt et cherchent l'expertise adéquate.

### UNE AUDIENCE QUALIFIÉE



DE NOS LECTEURS  
**FONT PARTIE DE LA CSP**  
LA PLUS FAVORISÉE



DE NOS  
LECTEURS  
**SONT ACTIFS**

### UNE AUDIENCE DYNAMIQUE



DE NOS LECTEURS  
ONT ENTRE  
**25 ET 50 ANS**

### UNE AUDIENCE LOCALE



DE NOS LECTEURS  
**VIVENT EN VILLE ET**  
**DANS SES QUARTIERS**

### UNE AUDIENCE MULTICULTURELLE



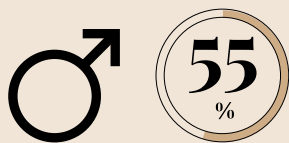
DE NOS LECTEURS  
PARLENT  
**LUXEMBOURGEOIS**



DE NOS LECTEURS  
PARLENT  
**ANGLAIS**

## En chiffre

**BOLD** EST LA RÉFÉRENCE DE LA CULTURE URBAINE EN GRANDE RÉGION



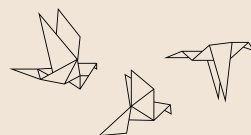
+ de **35 000**  
LECTEURS RÉSIDENTS

**N°1 DE LA PRESSE  
LIFESTYLE ET  
CULTURELLE**

+ de **15 000**  
LECTEURS FRONTALIERS

**6**  
ÉDITIONS PAR AN

**37**  
BOXES EXTÉRIEURES



(CF : ÉTUDE TNS ILRES PLURIMÉDIA 2020)

# Calendrier

---

## n° 84 février/mars

Sortie le 19 février  
Remise matériel le 31 janvier\*

## n° 85 avril/mai

Sortie le 18 avril  
Remise matériel le 1<sup>er</sup> avril\*

## n° 86 juin/juillet/août

Sortie le 19 juin  
Remise matériel le 31 mai\*

## n° 87 septembre/octobre

Sortie le 11 septembre  
Remise matériel le 23 août\*

## n° 88 octobre/novembre

Sortie le 25 octobre  
Remise matériel le 9 octobre\*

## n° 89 décembre/janvier

Sortie le 11 décembre  
Remise matériel le 22 novembre\*

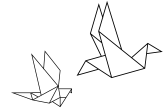
Réservation de l'emplacement publicitaire au plus tard **10 jours** précédant la date de remise du matériel.

Pour les encarts (jetage ou supplément), réservation **20 jours** au plus tard avant la date de remise du matériel.

**\*Les dates sont susceptibles d'évoluer** en fonction des produits annexes distribués dans le magazine. Veuillez prendre contact avec la régie pour valider les dates.







## Nos solutions digitales *Femmes*

---

Bien plus qu'une vitrine, **femmesmagazine.lu** est le relais quotidien de l'actualité luxembourgeoise. Ici on parle et on échange sur de grands thèmes féminins et sociétaux : style, business, société, food, agenda et immobilier. Nos rédacteurs web diffusent une fois par semaine une newsletter qui met en évidence les sujets d'actualité et s'occupent de créer un contenu original qui parle à toutes les femmes, dans tous les aspects de leur vie, sur nos réseaux sociaux.

### Diffusion

---



[www.femmesmagazine.lu](http://www.femmesmagazine.lu)



1 newsletter



[@femmesmagazine.lu](https://www.facebook.com/femmesmagazine.lu)



[@femmes\\_magazine](https://www.instagram.com/femmes_magazine)

## Nos solutions digitales *Bold*

---

Culture, mode et lifestyle : **boldmagazine.lu** offre aux internautes un condensé des informations à ne pas manquer au Luxembourg et dans la Grande Région, sans oublier les portraits et interviews que vous ne retrouverez qu'ici. Bien dans son époque, précurseur, un brin irrévérencieux et forcément audacieux, *Bold* vous accompagne en ligne avec son site internet, sa newsletter hebdomadaire et sur les réseaux sociaux. Une sorte de « way of life » à suivre au quotidien...

### Diffusion

---



[www.boldmagazine.lu](http://www.boldmagazine.lu)



1 newsletter

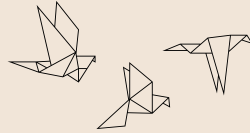


[@boldmagazine.lu](https://www.facebook.com/boldmagazine.lu)



[@boldmagazine.lux](https://www.instagram.com/boldmagazine.lux)

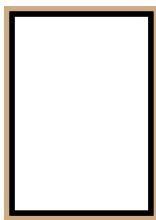




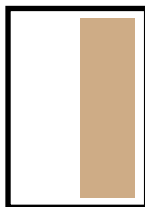
# Nos supports publicitaires print, tarifs et formats

FEMMES **BOLD**  
MAGAZINE

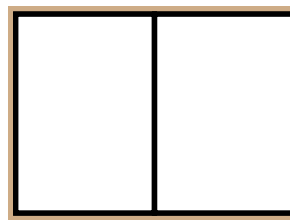
## Formats print



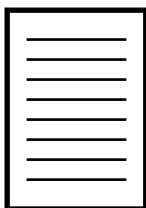
**Page**  
211 x 273 mm  
+ 5 mm de bords perdus



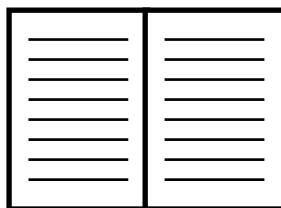
**Demi-page**  
92 x 260 mm



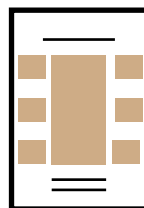
**Double page**  
422 x 273 mm  
+ 5 mm de bords perdus



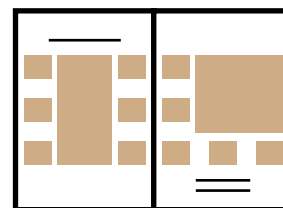
**Publipostage**  
1 page



**Publipostage**  
2 x 1 page



**Éditorial**  
1 page



**Éditorial**  
2 x 1 page

Éléments à envoyer à [studio2@wateditions.lu](mailto:studio2@wateditions.lu)

**Fichiers à fournir :** PDF en haute résolution, Illustrator® EPS, Photoshop®. Inclure les imports (images, logos, polices...). Formats : résolution 300 DPI - CMJN, fichiers remis pour Mac par mail.

Pour chaque support, une fiche technique explicative détaillée est disponible à la demande ou téléchargeable sur [www.wateditions.lu](http://www.wateditions.lu) à la rubrique media kit.



# Tarifs print

Formats	Dimensions	Tarifs*
<b>COVER</b>		
2 <sup>ème</sup> de couverture	211 x 273 mm**	4200 €
2 <sup>ème</sup> de couverture panoramique	422 x 273 mm**	8300 €
3 <sup>ème</sup> de couverture	211 x 273 mm**	3800 €
4 <sup>ème</sup> de couverture	211 x 273 mm*	5300 €
<b>PUBLICITÉS IMAGE</b>		
1/2 page verticale cadrée	92 x 260 mm	1590 €
1 page simple	211 x 273 mm*	3190 €
Prima Posta (1 <sup>ère</sup> position)	211 x 273 mm*	3750 €
Annonce (2 <sup>ème</sup> position)	211 x 273 mm*	3650 €
Annonce (3 <sup>ème</sup> position)	211 x 273 mm*	3550 €
2 x 1 page	422 x 273 mm*	6100 €
2 x 1 page (1 <sup>ère</sup> position)	422 x 273 mm*	6500 €
2 x 1 page (2 <sup>ème</sup> position)	422 x 273 mm*	6300 €
<b>PUBLICITÉS RÉDACTIONNELLES</b>		
Publireportage 1 page	211 x 273 mm*	3600 € (dont 200 € de frais technique)
Publireportage 2 x 1 page	422 x 273 mm*	4500 € (dont 200 € de frais technique)
Éditorial 1 page	211 x 273 mm*	3400 €
Éditorial 2 x 1 page	422 x 273 mm*	4400 €

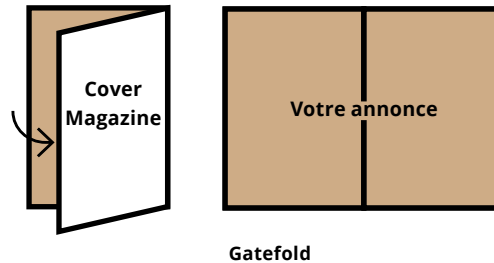
\* Vous devez ajouter **5 millimètres de bords perdus** en plus des dimensions indiquées ainsi que **des traits de coupe**.

\*\* Pour la 2<sup>ème</sup> et la 3<sup>ème</sup> de couverture, vous devez ajouter **7 millimètres de bords perdus sans trait de coupe**.



## Tarifs et formats print - spécial

Formats	Dimensions	Tarifs*	Frais Techniques
<b>ENCARTS</b>			
Mise sous film (en 4 <sup>ème</sup> de couverture) - 50 g	211 x 273 mm max.	7000 €	Nous consulter
Jeté (jetage aléatoire) - 50 g	201 x 263 mm max.	6500 €	Nous consulter
Collé en page intérieure ou couverture / encartage	Nous consulter	Sur demande	Nous consulter
<b>AUTRES FORMATS</b>			
Gatefold	422 x 273 mm	7000 €	Nous consulter



**Emplacement préférentiel** : +15 % - choix du cahier en page de droite.

**Les remises (agence et répétition)** : s'appliquent hors frais techniques.

Les annonces mises en page par le studio sont utilisables uniquement dans nos titres.

\* **Frais de mise en page** : 100 € la demi-page / 150 € la page.



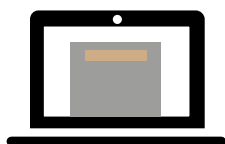
# Nos supports publicitaires web, tarifs et formats

FEMMES **BOLD**  
MAGAZINE

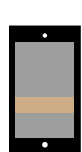
# Formats web

## PUBLICITÉS IMAGE

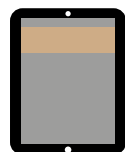
### Leaderboard (ROS\* x4)



Site web  
729 x 90 px

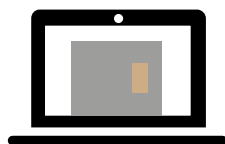


Mobile  
320 x 50 px

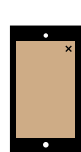


Tablette  
768 x 90 px

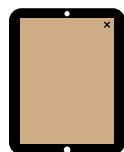
### Halfpage (ROS\* x4)



Site web  
300 x 600 px

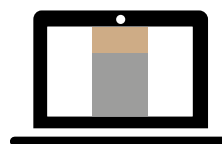


Mobile  
320 x 480 px



Tablette  
728 x 1024 px

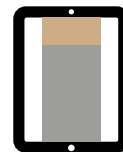
### Sponsoring Newsletter



Site web  
600 x 300 px



Mobile  
(NA)



Tablette  
(NA)

### Roadblock



**Leaderboard**  
dans les différents formats :  
site web, mobile et tablette

**Halfpage**  
dans les différents formats :  
site web, mobile et tablette

**Deux images de fond**  
de 140 px de large et de 900 px  
minimum de haut  
(2500 px maximum)  
qui ne sont visibles que sur  
ordinateur.

\*run of the site

## PUBLICITÉ RÉDACTIONNELLE

### Publireportage web

**Publireportage** : c'est un rédactionnel qui se compose comme un article traditionnel. Il est mis en ligne sur le site et dans la newsletter, le jour de votre choix.



## Tarifs packages web

### PACKAGE 1 1350 €\* ---

**3 semaines de publication** : leaderboard ou halfpage

### PACKAGE 2 1750 €\* ---

**3 semaines de publication** : leaderboard ou halfpage  
**1 sponsoring** : newsletter *Bold* ou *Femmes* (1 par semaine)  
**1 post Facebook** : (1 photo et 1 texte)

### PACKAGE 3 2450 €\* ---

**4 semaines de publication** : leaderboard ou halfpage  
**1 sponsoring** : newsletter *Bold* ou *Femmes* (1 par semaine)  
**1 post Facebook** : (1 photo et 1 texte) :  
jour à définir (possibilité de le réaliser sous forme de concours)  
**1 semaine de publication** : publireportage web\*\* ou éditorial web\*\*

### PACKAGE 4 2750 €\* ---

**10 unités au choix.**

Pas plus  
d'un post Facebook  
et d'un concours

**1 unité :**  
Leaderboard  
Halfpage

**2 unités :**  
Newsletter  
Post Facebook

**3 unités :**  
Publireportage Web  
Roadblock  
Concours

### EXTRA 1 : CONCOURS 200 €\* ---

**Facebook ou Instagram**

### EXTRA 2 : VIDÉO 1350 €\* ---

Réalisation d'une **story** et d'un **réel** sur instagram

\*Le prix n'inclut pas la réalisation du matériel par le studio.

\*\*Pour un publireportage web, la rédaction du texte est de 150 €.

Les extras ne peuvent pas être réservés seuls. Ils doivent être associés à un package web.



## Tarifs hors package

---

### SPONSORING NEWSLETTER

Ⓡ 1 newsletter/semaine **750 €** (le jeudi)

Ⓡ 1 newsletter/semaine **500 €** (le mercredi)

### PUBLIREPORTAGE WEB

**1500 €** (si le texte est fourni)

**1600 €** (si le texte est rédigé par nos soins)

### LEADERBOARD

**650 €** (déclinaisons formats tablette et mobile comprises)

### HALFPAGE

**690 €** (déclinaisons formats tablette et mobile comprises)

## Détails des offres web

---

### PLANNING ET PUBLICATIONS :

Remise des éléments 3 jours ouvrables avant publication, à envoyer à **studio2@wateditions.lu**.

Pour un package, les formats doivent être publiés dans **un délai de trois mois** après la date de signature du contrat.

Ils peuvent être publiés sur **www.femmesmagazine.lu** et/ou sur **www.boldmagazine.lu**.

### SPÉCIFICITÉS TECHNIQUES DES FORMATS WEB FOURNIS :

Vous devez fournir le **lien de redirection** et les **déclinaisons** (mobile et tablette) afin d'être visible sur tous les supports. Un seul visuel est autorisé par déclinaison.

Les formats autorisés sont : JPG, PNG, GIF. Les visuels doivent être en 72 DPI et en RVB.

Pour chaque support, une fiche technique explicative détaillée est disponible à la demande ou téléchargeable sur **www.wateditions.lu** à la rubrique media kit.

